

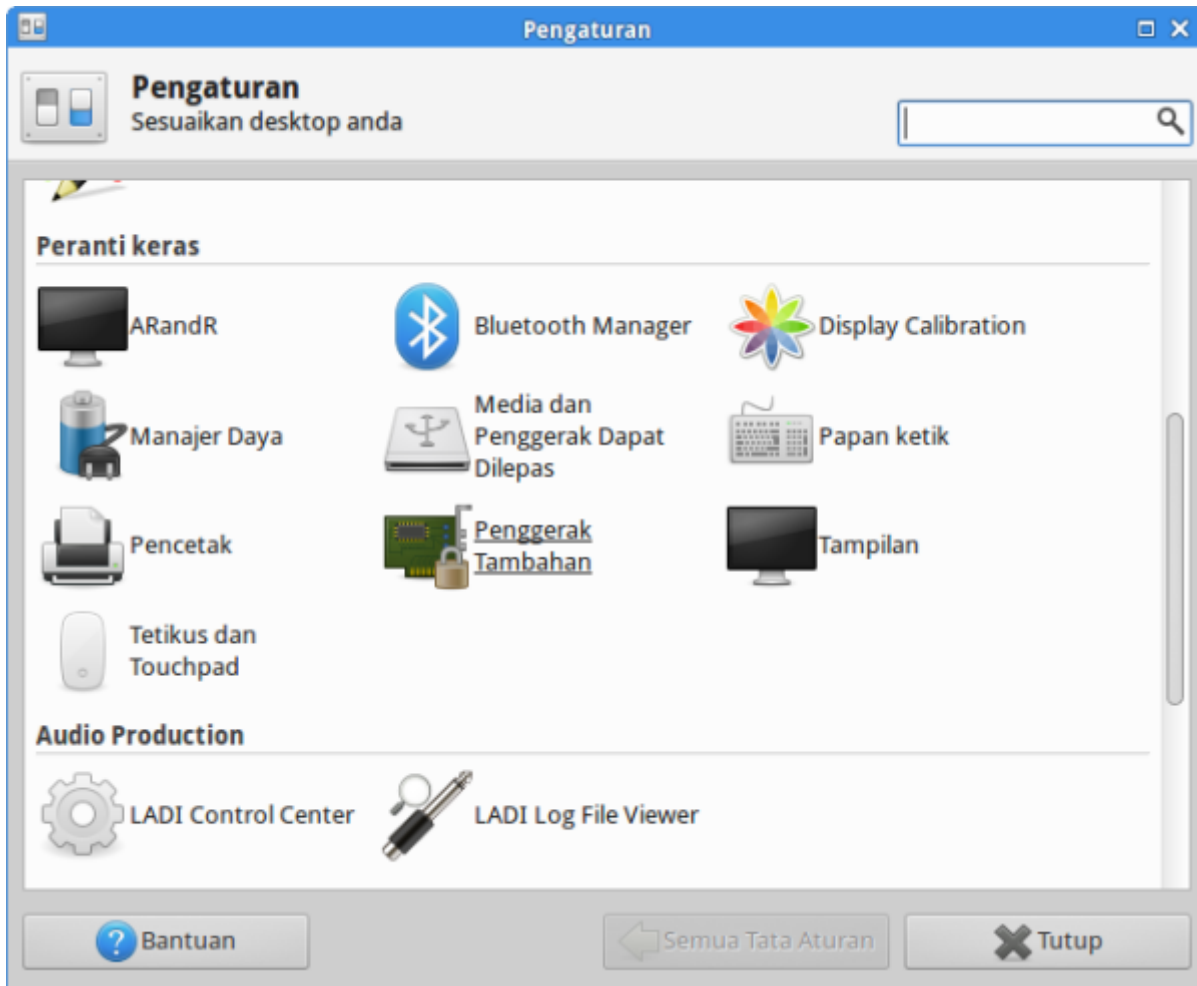
# Problem Wifi Acer Aspire E14

Ketika berhasil menginstall Ubuntu Studio 14.04 64 bit di Accer Aspire E 14 (E5-411-CG5D), sepertinya semuanya tidak ada masalah. Namun ketika hendak menghubungkan laptop ini ke Access Point, ternyata perangkat WiFi mesin ini tidak terdeteksi.

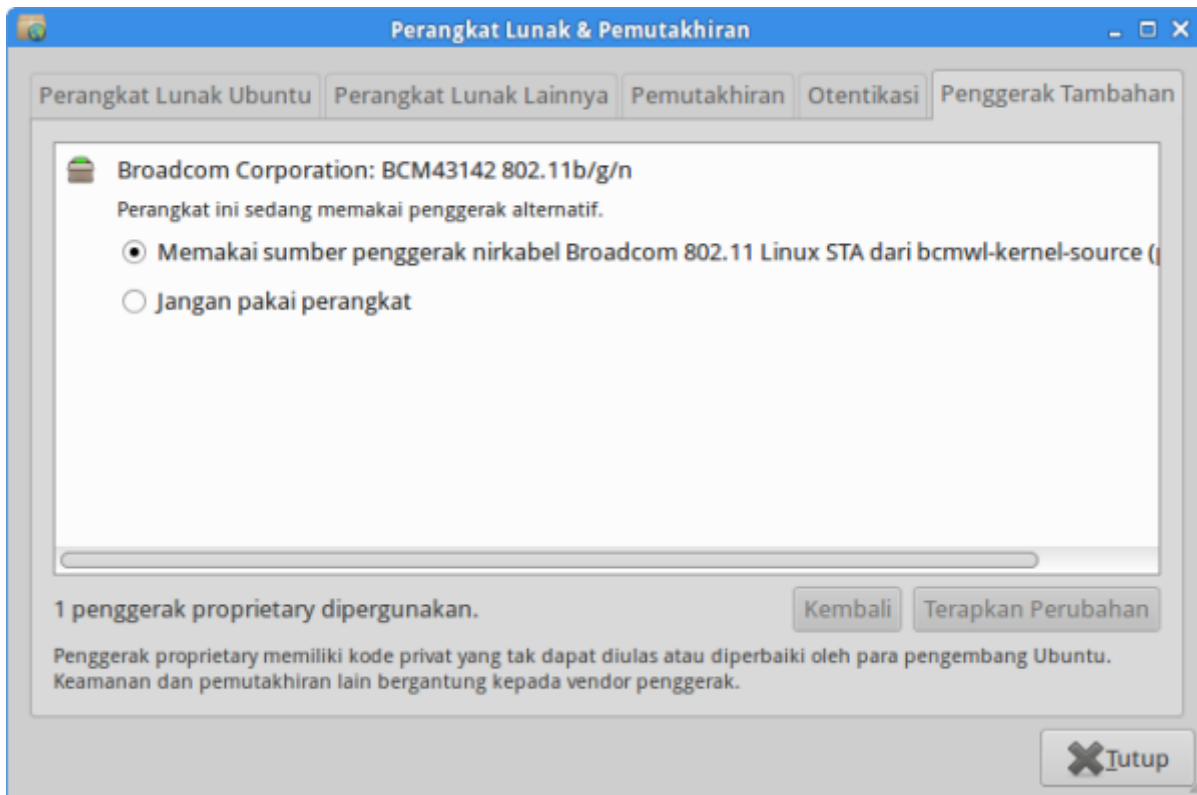
Berikut ini adalah keluaran dari perintah `lspci` :

```
kalapasawit@kalapasawit-Aspire-E5-411G:~$ lspci
00:00.0 Host bridge: Intel Corporation ValleyView SSA-CUnit (rev 0e)
00:02.0 VGA compatible controller: Intel Corporation ValleyView Gen7 (rev 0e)
00:13.0 SATA controller: Intel Corporation ValleyView 6-Port SATA AHCI Controller (rev 0e)
00:14.0 USB controller: Intel Corporation ValleyView USB xHCI Host Controller (rev 0e)
00:1a.0 Encryption controller: Intel Corporation ValleyView SEC (rev 0e)
00:1b.0 Audio device: Intel Corporation ValleyView High Definition Audio Controller (rev 0e)
00:1c.0 PCI bridge: Intel Corporation ValleyView PCI Express Root Port (rev 0e)
00:1c.2 PCI bridge: Intel Corporation ValleyView PCI Express Root Port (rev 0e)
00:1c.3 PCI bridge: Intel Corporation ValleyView PCI Express Root Port (rev 0e)
00:1f.0 ISA bridge: Intel Corporation ValleyView Poower Control Unit (rev 0e)
00:1f.3 SMBus: Intel Corporation ValleyView SMBus Controller (rev 0e)
01:00.0 3D controller: NVIDIA Corporation GF117M [GeForce 610M/710M/820M / GT 620M/625M/630M/720M] (rev a1)
02:00.0 Network controller: Broadcom Corporation BCM43142 802.11b/g/n (rev 01)
03:00.0 Ethernet controller: Realtek Semiconductor Co., Ltd. RTL8111/8168/8411 PCI Express Gigabit Ethernet Controller (rev 0c)
```

Kemudian saya mencoba membuka aplikasi/menu **Penggerak Tambahan** (Additional Driver, dalam bahasa Inggrisnya) yang ada di **Manajer Pengaturan** (dapat diakses langsung dari menu aplikasi Ubuntu Studio dengan menekan tombol Alt+F1). Nah, tampilan Manajer Pengaturan tersebut seperti ini nih....

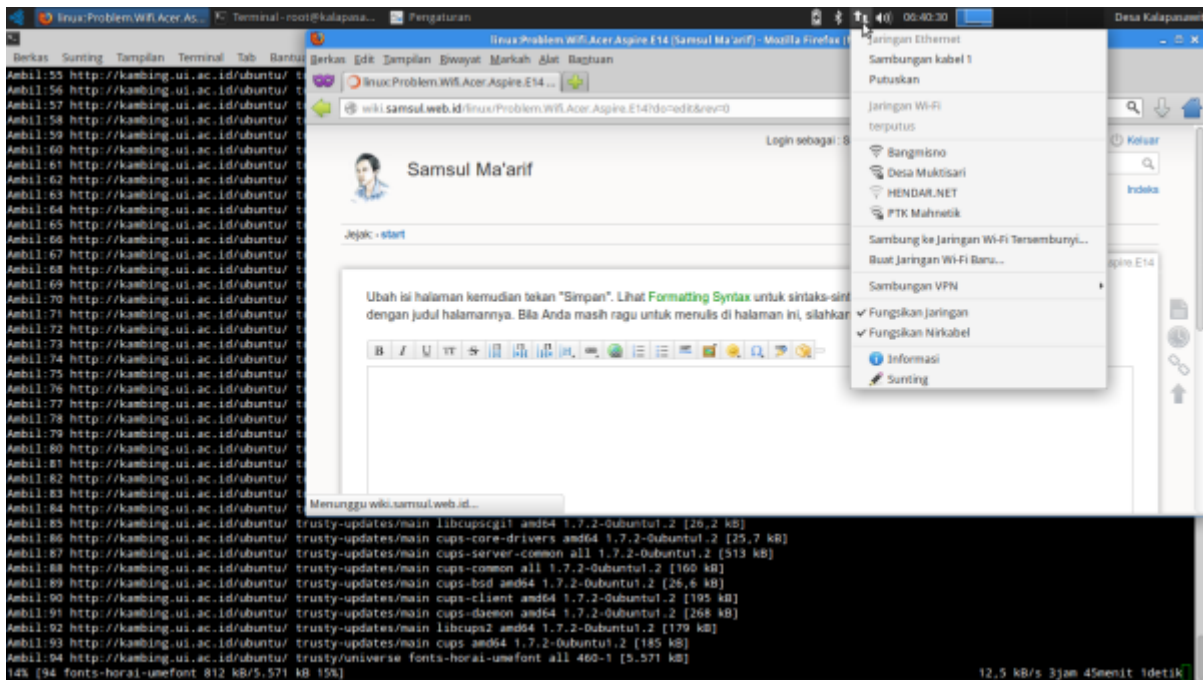


Setelah itu klik di **Penggerak Tambahan** tadi, penampakkannya kaya gini nih....



Eh, itu penampakan setelah diaktifkan ding. Nah, jika Anda mengalami hal yang sama, caranya cukup

sederhana kok. Tinggal diaktifkan saja, caranya klik di bcmwl - kernel - source, selanjutnya klik Terapkan Perubahan. Enggak perlu nunggu sampe direstart kok, WiFi sudah dapat dinikmati....



Catatan: Ini dapat dilakukan meskipun dalam mode Live dan tanpa koneksi lho~!

~~DISQUS~~

From: <https://wiki.samsul.web.id/> - Samsul Maarif

Permanent link: <https://wiki.samsul.web.id/linux/Problem.Wifi.Acer.Aspire.E14>

Last update: 2020/12/14 20:13

